

4-achsiger Reisezugwagen



TILLIGTBAHN

Art.-Nr. 16750 • 16751 • 16752 • 291001 (für Set 01602)



Abbildung zeigt Art.-Nr. 16751

© TILLIG

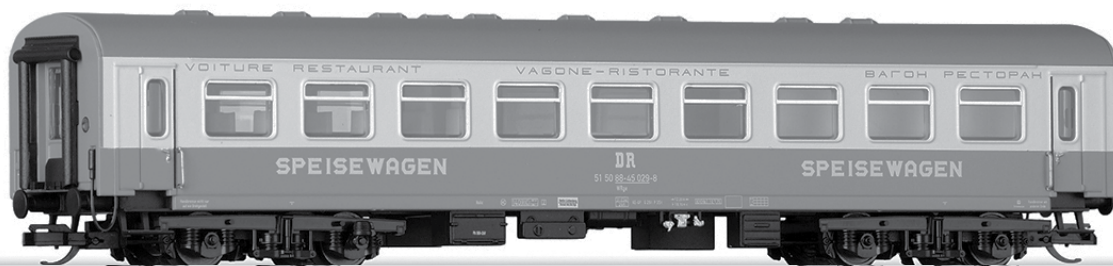


Abbildung zeigt Art.-Nr. 291001

© TILLIG

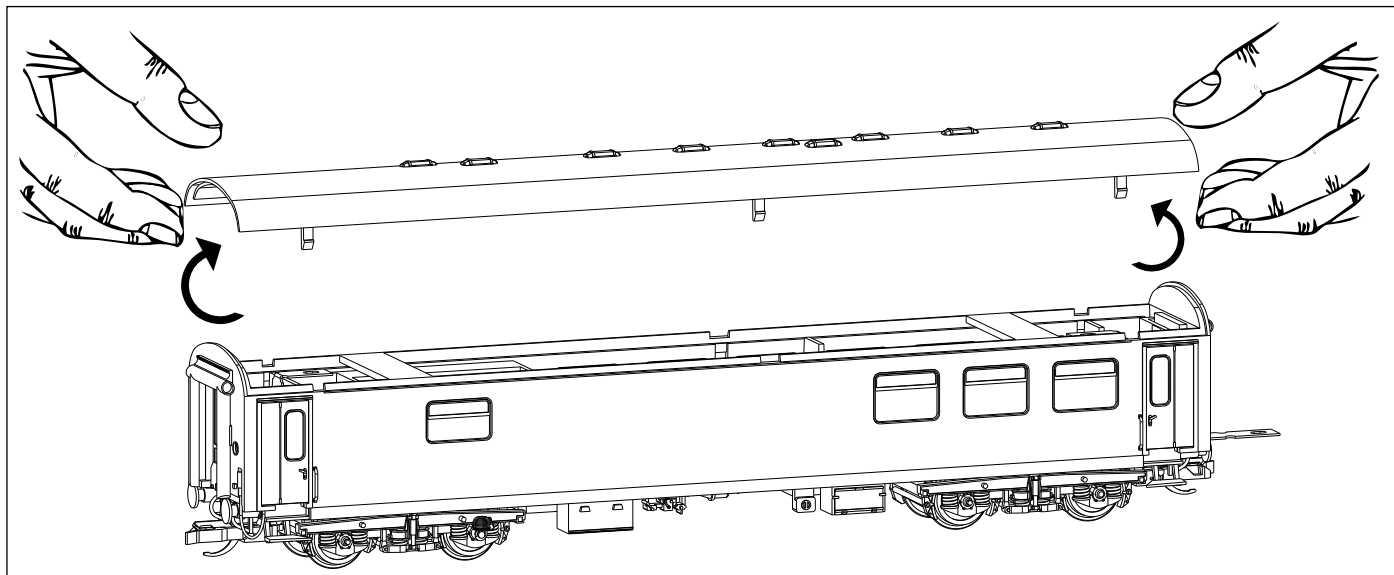
DAS VORBILD

Bei der DR gab es Ende der sechziger Jahre insbesondere für den Binnenverkehr einen spürbaren Mangel an Speisewagen. Dieser Zustand wurde durch die zwangsweise Ausmusterung der Altbauspeisewagen, die das Ende ihrer Nutzungszeit längst erreicht hatten, verschärft. Da zu dieser Zeit im RAW Halberstadt die Herstellung der vierachsigen Rekowagen auf Basis neuer Bauteile lief, entschloß man sich, diese Fertigungsstrecke für den Bau der Speisewagen zu nutzen, auch wenn dadurch ein sehr kurzer Wagen mit Einschränkungen im Sitzbereich entstehen würde. Die ersten 20 Wagen wurden 1973 in Dienst gestellt. Eine zweite Serie von 30 Fahrzeugen entstand 1975. Die Inneneinrichtung gliedert sich in einen Speiseraum mit nur 24 Plätzen, einem Buffetraum mit der

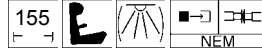
Ausgabetheke und einem Küchenraum. Äußerlich unterschieden sich die Fahrzeuge der beiden Bauserien durch zusätzliche Fenster hinter der Theke bei der zweiten Seite. Der Einsatz der Wagen erfolgte überwiegend im Binnenverkehr. In der roten Mitropafargebung wurden die Züge in normalen Schnellzügen eingesetzt. Für den Einsatz in den Städteexpresszügen wurde die Farbgebung den anderen Wagen angepaßt. Ein 1985 begonnener Umbau der Fahrzeuge der ersten und eines Teils der zweiten Serie in Buffetwagen ging mit einem Anstrich in Rehbraun mit Hellelfenbein im Fensterbereich einher. Alle Fahrzeuge wurden bis 1994 ausgemustert. Die für den Einsatz unter der DB AG vorgesehenen Nummern wurden nicht mehr angeschrieben. Dennoch sind zahlreiche Fahrzeuge noch heute bei Museumseisenbahnen anzutreffen.

DAS MODELL

Das Modell ist eine maßstäbliche Nachbildung des Vorbildes mit authentischer Lackierung und Beschriftung. Das Modell verfügt über eine stilisierte Inneneinrichtung und ist für Innenbeleuchtung vorgesehen. Zum Einbau der Innenbeleuchtung kann das aufgerastete Dach nach oben abgezogen werden.



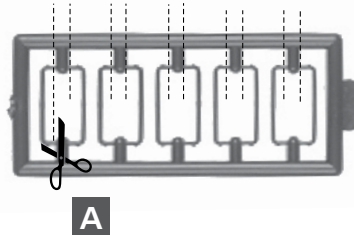
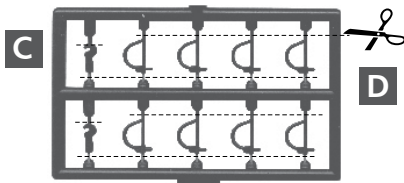
4-achsiger Reisezugwagen



ZURÜSTTEILE

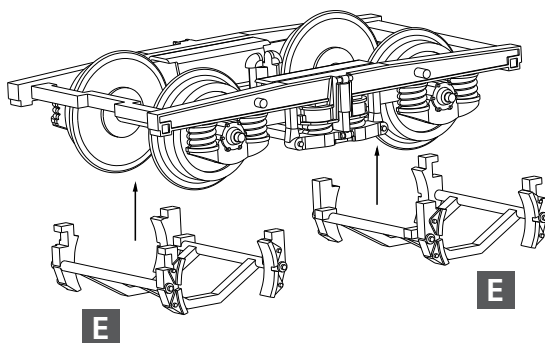
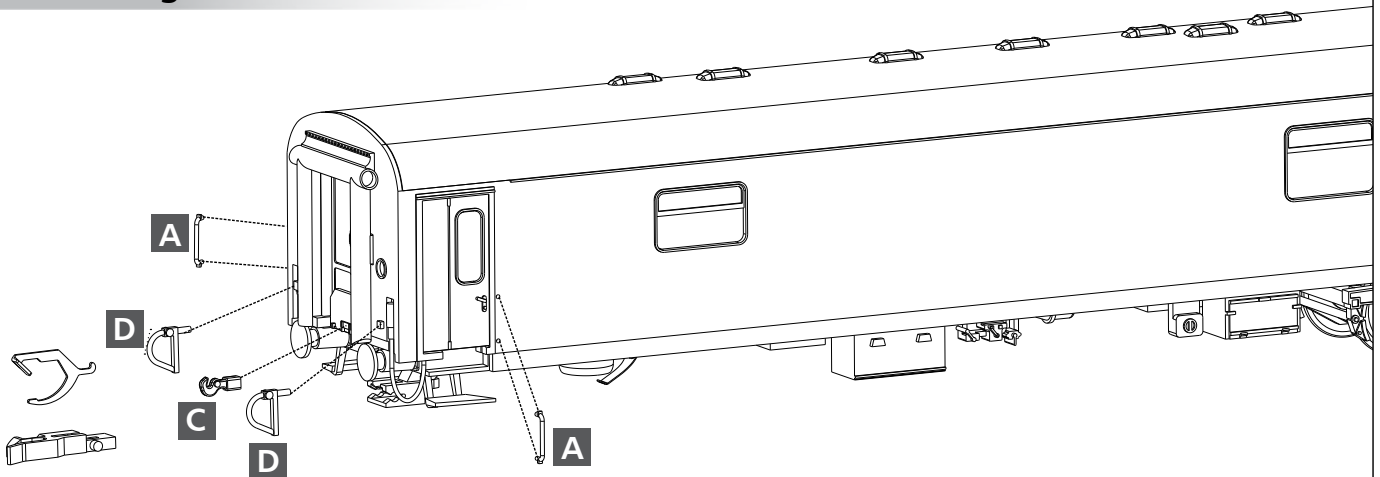
Dem Modell sind zur weiteren Detaillierung Zurüstteile beigelegt, die entsprechend der Darstellung angebracht werden können. Die Zubehörteile sind sauber vom Spritzling abzutrennen. Die Teile sollten mit einem Tropfen Sekundenkleber gesichert werden. Beim Betriebseinsatz ist zu beachten, dass die Bremsschläuche die Funktion der Kupplungsdeichsel behindern.

Zurüstspritzlinge

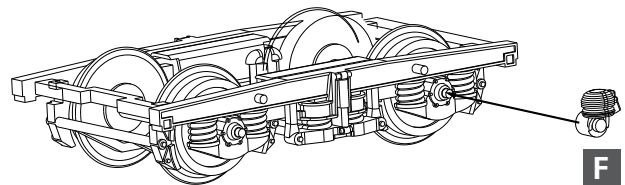


- A** Griffstangen
- B** Heizungsstecker
- C** Kupplungshaken
- D** Bremsschlauch
- E** Bremsbacken
- F** Achsgenerator

Anordnung Zurüstteile



Drehgestell vollst. mit Generator 290933



Nicht geeignet für Kinder unter 14 Jahren wegen abnehmbarer und verschluckbarer Kleinteile und Verletzungsgefahr durch funktionsbedingte scharfe Ecken und Kanten.



Dieses Produkt darf am Ende seiner Nutzungsdauer nicht über den normalen Hausmüll entsorgt werden, sondern muss an einem Sammel- punkt für das Recycling von elektrischen und elektronischen Geräten abgegeben werden.

Bitte fragen Sie bei Ihrem Händler oder der Gemeindeverwaltung nach der zuständigen Entsorgungsstelle.

TILLIG Modellbahnen GmbH

Promenade 1, 01855 Sebnitz

Tel.: +49 (0)35971 / 903-45 • Fax: +49 (0)35971 / 903-19

Service-Hotline: unsere aktuellen Hotline-Zeiten finden Sie unter:

www.tillig.com

Technische Änderungen vorbehalten!

Bei Reklamationen wenden Sie sich bitte an Ihren Fachhändler.